

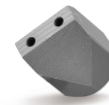
Les buses de recharge

- Ref SAVCOADAPTBUSE : adaptateur en laiton



Obligatoire pour adapter les buses spéciales

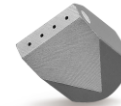
- Ref SAVCOBUSE2TROUS : Buse aluminium pour « spray » 2 orifices



- Ref SAVCOBUSE3TROUS : Buse aluminium pour « spray » 3 orifices



- Ref SAVCOBUSE4TROUS : Buse aluminium pour « spray » 4 orifices



- Ref SAVCOBUSECO02003 : Buse aluminium pour CO02003



- Ref SAVCOBATTERY : Batterie de recharge pour modèle CO02004

